

## CONTENITORI MULTICARTUCCIA PER PICCOLE E MEDIE PORTATE

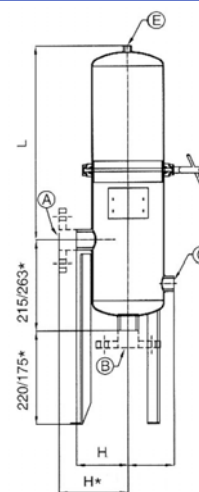
- Sono dotati di chiusura rapida tipo "V Clamp".
- I contenitori sono realizzati completamente in acciaio inox AISI-316/L.
- Il sistema rapido di chiusura ne consente l'utilizzo solo su liquidi non pericolosi appartenenti al Gruppo 2 in accordo all'Art. 4 Par. 3 della Direttiva PED 2014/68/UE.
- I modelli sono disponibili da n° 3 a n° 36 cartucce da 10"
- La gamma comprende modelli per portate fino a  $54 \text{ m}^3 / \text{h}$  (900 lt / 1').
- Sono disponibili con attacchi filettati e flangiati
- Questi contenitori ossono alloggiare cartucce filtranti con tenuta a doppia apertura (DOE) o a singola aperture (SOE).
- Progettati per basse perdite di carico.
- Guarnizioni disponibili in EPDM, BUNA-N, VITON, SILICONE e PTFE.
- Sono disponibili versioni speciali a richiesta.

## CARATTERISTICHE

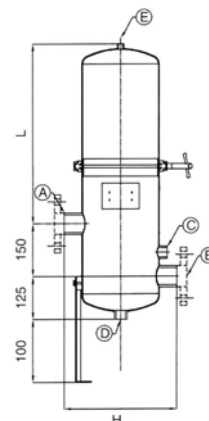
- Filtri industriali di processo.
- Prefiltri per osmosi inversa.
- Acque potabili e di processo
- Vernici, inchiostri e coatings.
- Detergenti.
- Refrigeranti
- Lubrificanti
- Oli da taglio.



SERIE 3	MODELLO	N° CARTUCCE	PRESSIONE MAX DI ESERCIZIO	CONNESSIONI			DIMENSIONI			PESO kg	PORTATA** litri/h
				A-B	C	E	L	H	H*		
3÷12 CARTUCCE	EFCEV0310	3 x h. 10"	10 bar @ 60°C	1.½" gas M	¾" gas F	¼" gas F	243	120	145	15	4500
	EFCEV0320	3 x h. 20" (6 x h. 10")					515			17,5	9000
	EFCEV0330	3 x h. 30" (9 x h. 10")					778			19,5	13500
	EFCEV0340	3 x h. 40" (12 X h. 10")					1045			21,5	18000



SERIE 5	MODELLO	N° CARTUCCE	PRESSIONE MAX DI ESERCIZIO	CONNESSIONI			DIMENSIONI			PESO kg	PORTATA** litri/h
				A-B	C-D	E	L	H	H*		
5÷20 CARTUCCE	EFCEV0510	5 x h. 10"	8 bar @ 60°C	2" gas M	¾" gas F	¼" gas F	275	320	380	15	7500
	EFCEV0520	5 x h. 20" (10 x h. 10")					547	320	380	18	15000
	EFCEV0530	5 x h. 30" (15 x h. 10")					812	320	380	21,5	22500
	EFCEV0540	5 x h. 40" (20 x h. 10")					1065	320	380	25	30000



SERIE 9	MODELLO	N° CARTUCCE	PRESSIONE MAX DI ESERCIZIO	CONNESSIONI			DIMENSIONI			PESO kg	PORTATA** litri/h
				A-B	C-D	E	L	H	H*		
9÷36 CARTUCCE	EFCEV0920	9 x h. 20" (18 x h. 10")	8 bar @ 60°C	3" gas M	¾" gas F	¼" gas F	566	430	475	30	27000
	EFCEV0930	9 x h. 30" (27 x h. 10")					830			35	40500
	EFCEV0940	9 x h. 40" (36 x h. 10")					1095			40	54000

Disponibili con attacchi diversi da quelli indicati sulla tabella.  
H\* si riferisce alle versioni flangiate.

#### CONFIGURAZIONI TERMINALI CARTUCCE



EASY FILTRATION

Tel. +39.02.84240894 [info@easyfiltration.it](mailto:info@easyfiltration.it) [www.easyfiltration.it](http://www.easyfiltration.it)

TB-0033-0 -2/2